



2023 IN SALITA
PER L'ACCIAIO?

MERCATO & DINTORNI

18 GENNAIO 2023

siderweb



STEFANO FERRARI

UFFICIO STUDI SIDERWEB

eventi

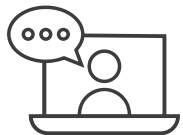
MONDO: LE PREVISIONI MACROECONOMICHE*(Variazione % del PIL rispetto all'anno precedente)*

	Previsioni gennaio 2023			Var. % vs previsioni giugno 2022		Var. % vs previsioni gennaio 2022
	2022	2023	2024	2023	2024	2023
Mondo	2,9%	1,7%	2,7%	-1,3%	-0,3%	-1,5%
Economie avanzate	2,5%	0,5%	1,6%	-1,7%	-0,3%	-1,8%
Area euro	3,3%	0,0%	1,6%	-1,9%	-0,3%	-2,1%
USA	1,9%	0,5%	1,6%	-1,9%	-0,4%	-2,1%
Cina	2,7%	4,3%	5,0%	-0,9%	-0,1%	-1,0%
Russia	-3,5%	-3,3%	1,6%	-1,3%	-0,6%	-5,1%
Turchia	4,7%	2,7%	4,0%	-0,5%	0,0%	-0,3%



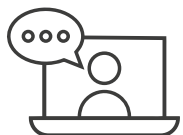
MONDO: I RISCHI PER LA CRESCITA

1. COVID-19
2. Inflazione
3. Politiche monetarie restrittive
4. Recessione in USA ed UE
5. Indebolimento del mercato immobiliare
6. Livello del dollaro superiore alla media storica
7. Economie emergenti resilienti, ma rischi in aumento
8. Il rallentamento delle misure di contenimento del virus in Cina (esplosione contagi)
9. Possibili interruzioni delle catene di fornitura
10. Carenza di manodopera



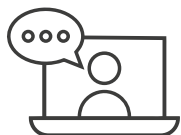
ITALIA: LE PREVISIONI MACROECONOMICHE (1)

	2023	Data di pubblicazione della previsione
NADEF	+0,6%	Settembre 2022
Istat	+0,4%	Dicembre 2022
Banca d'Italia	+0,4%	Dicembre 2022
Ocse	+0,3%	Novembre 2022
Commissione europea	+0,3%	Novembre 2022
S&P	-0,1%	Novembre 2022
Fitch	-0,1%	Dicembre 2022
FMI	-0,2%	Ottobre 2022
Moody's	-1,4%	Novembre 2022



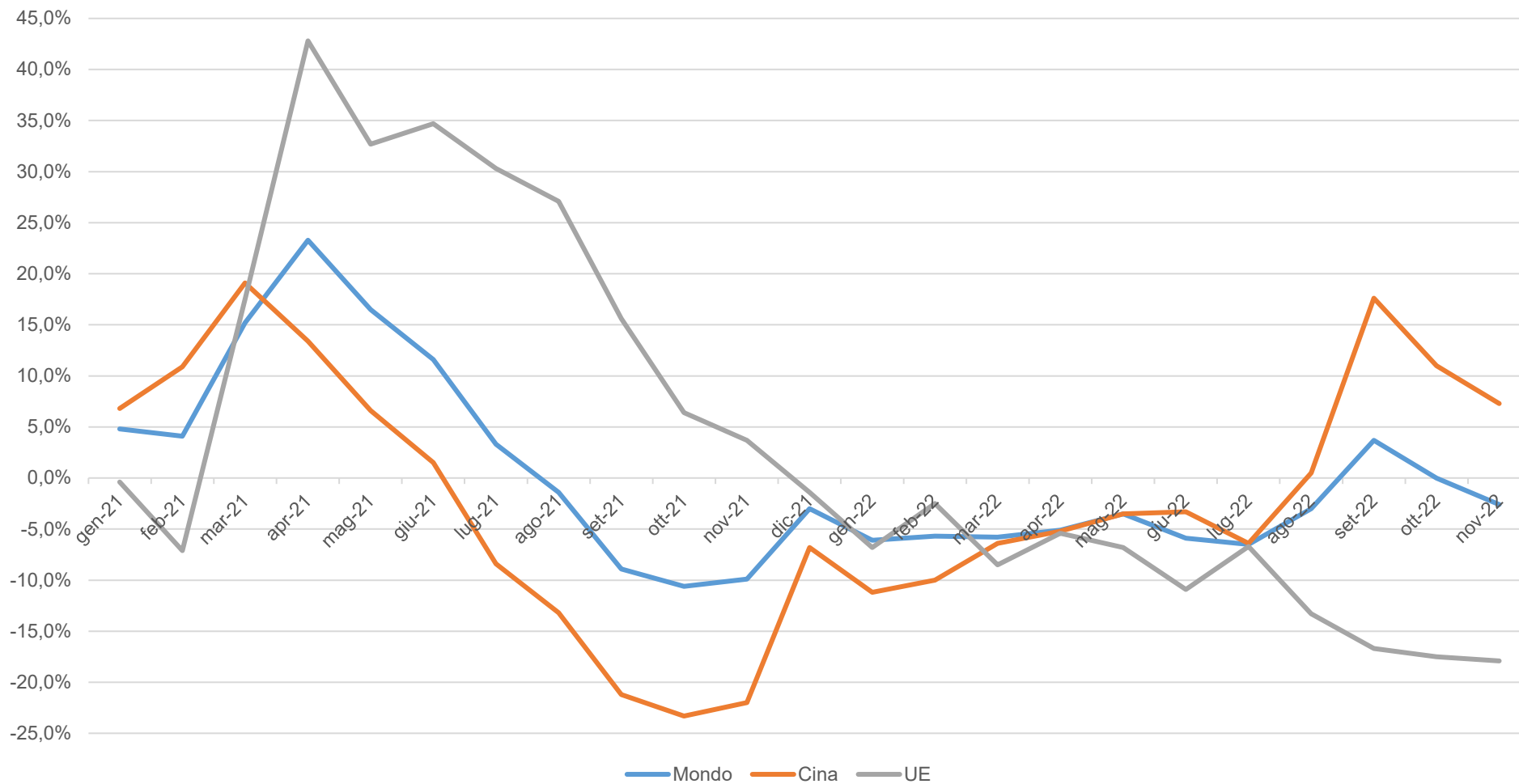
ITALIA: LE PREVISIONI MACROECONOMICHE (2)

	2022	2023	2024	2025
PIL	3,8%	0,4%	1,2%	1,2%
Consumi delle famiglie	4,5%	1,4%	0,7%	0,9%
Consumi collettivi	0,0%	-1,1%	0,4%	1,3%
Investimenti fissi lordi	9,7%	2,8%	2,2%	1,3%
- Investimenti in beni strumentali	8,6%	3,5%	3,6%	2,3%
- Investimenti in costruzioni	10,9%	2,2%	0,9%	0,3%
Prezzi al consumo	8,8%	7,3%	2,6%	1,9%

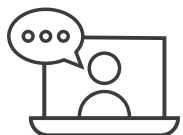


fonte: Banca d'Italia, Proiezioni macroeconomiche per l'economia italiana

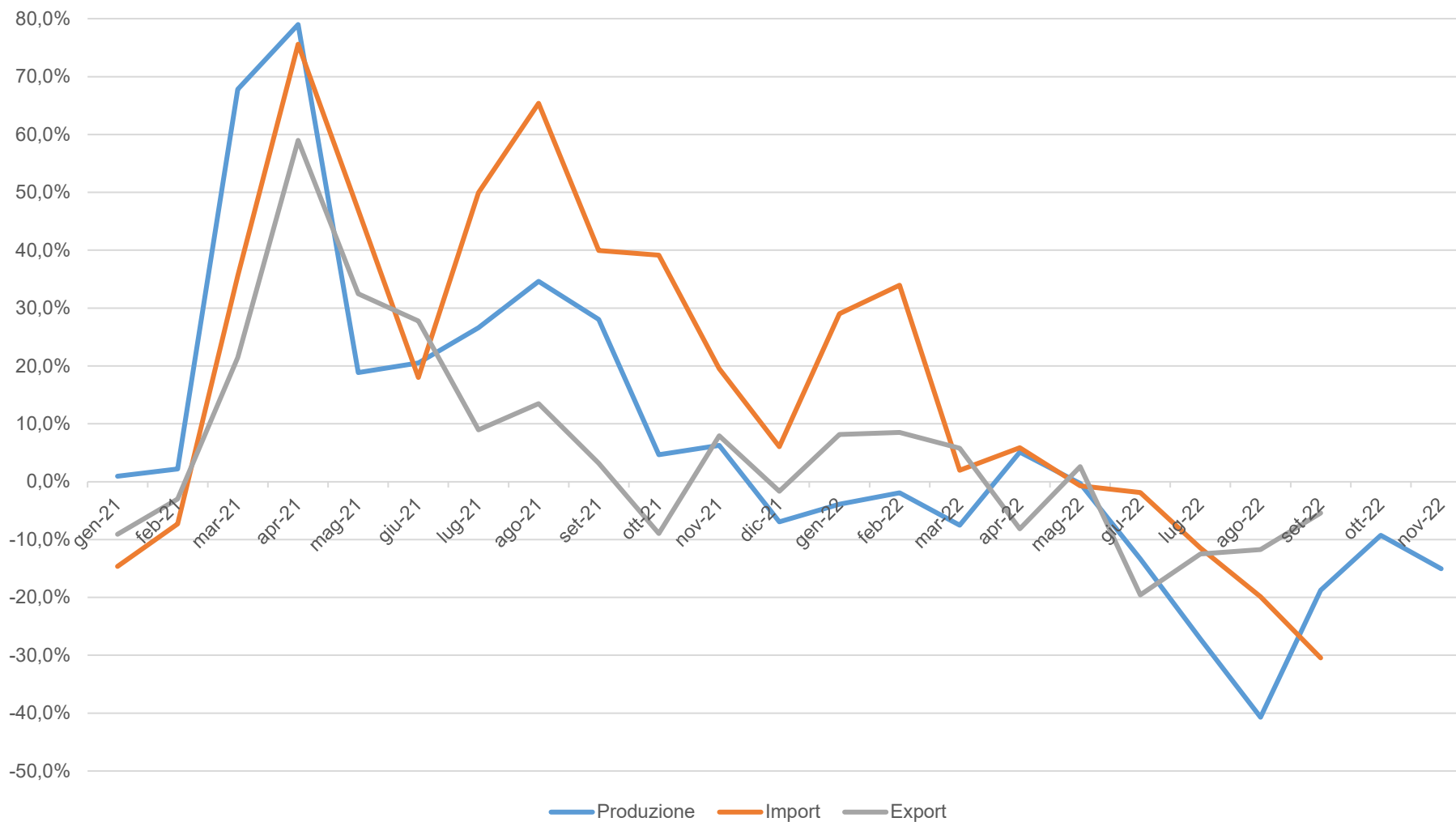
MONDO: PRODUZIONE SIDERURGICA



Variazione % rispetto allo stesso mese dell'anno precedente; fonte: World Steel Association



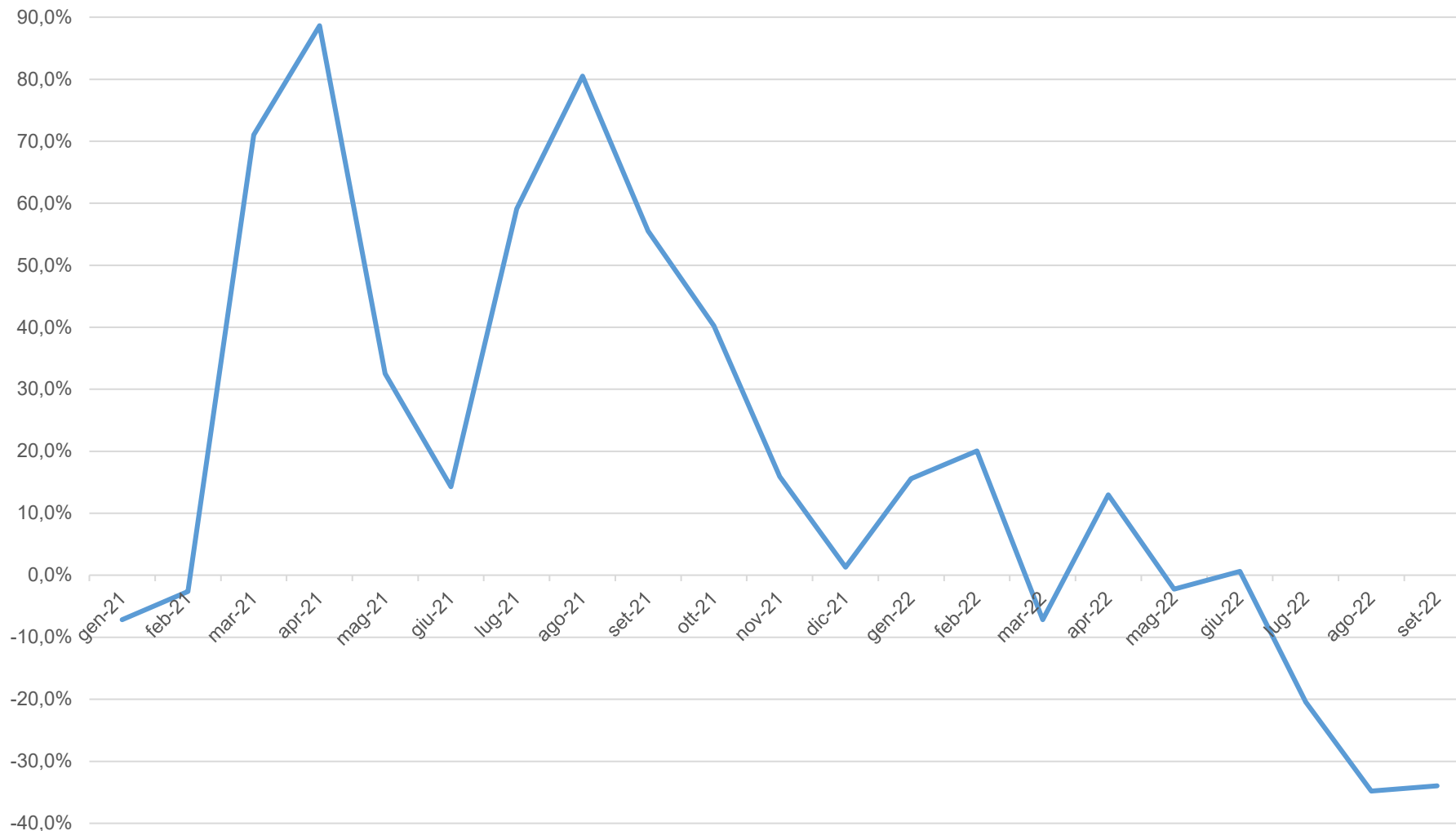
ITALIA: PRODUZIONE SIDERURGICA, IMPORT ED EXPORT



Variazione % rispetto allo stesso mese dell'anno precedente; fonte: Federacciai e ISTAT



ITALIA: CONSUMO APPARENTE



Variazione % rispetto allo stesso mese dell'anno precedente; fonte: elaborazione siderweb su dati Federacciai e ISTAT



2023: LE PREVISIONI PER LE MATERIE PRIME

	2022	2023	2024
Minerale ferroso	115	85-105	72-95
Carbon coke	370	200-263	140-220
Nickel	25.000	19.000-26.367	17.000-20.250
Alluminio	2.700	2.150-2.560	2.490-2.500
Rame	8.700	7.660-9.750	8.000-12.000
Zinco	3.400	2.800-3.231	2.500-2.966

In dollari la tonnellata; fonte: ANZ Research, Department of Industry, Innovation and Science - governo australiano, Fitch Ratings, Focus Economics, Glencore, Goldman Sachs, ING, J.P. Morgan, StoneX, Westpac Market, Wood Mackenzie

