

**siderweb**  
LA COMMUNITY DELL'ACCIAIO



# Davide Lorenzini

Direttore responsabile **siderweb**

con il supporto di



Acciaieria **Arvedi**

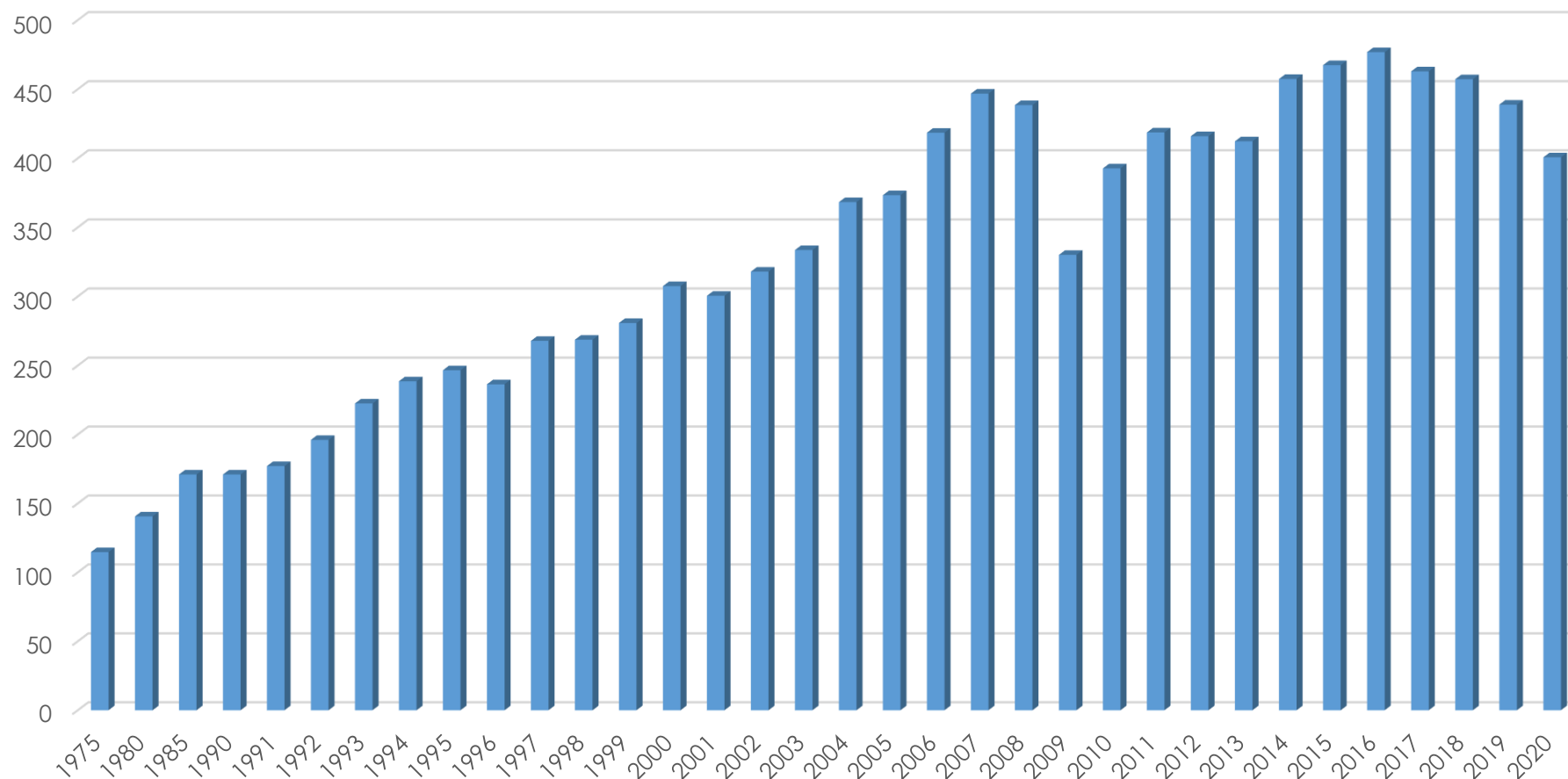


**DANIELI**



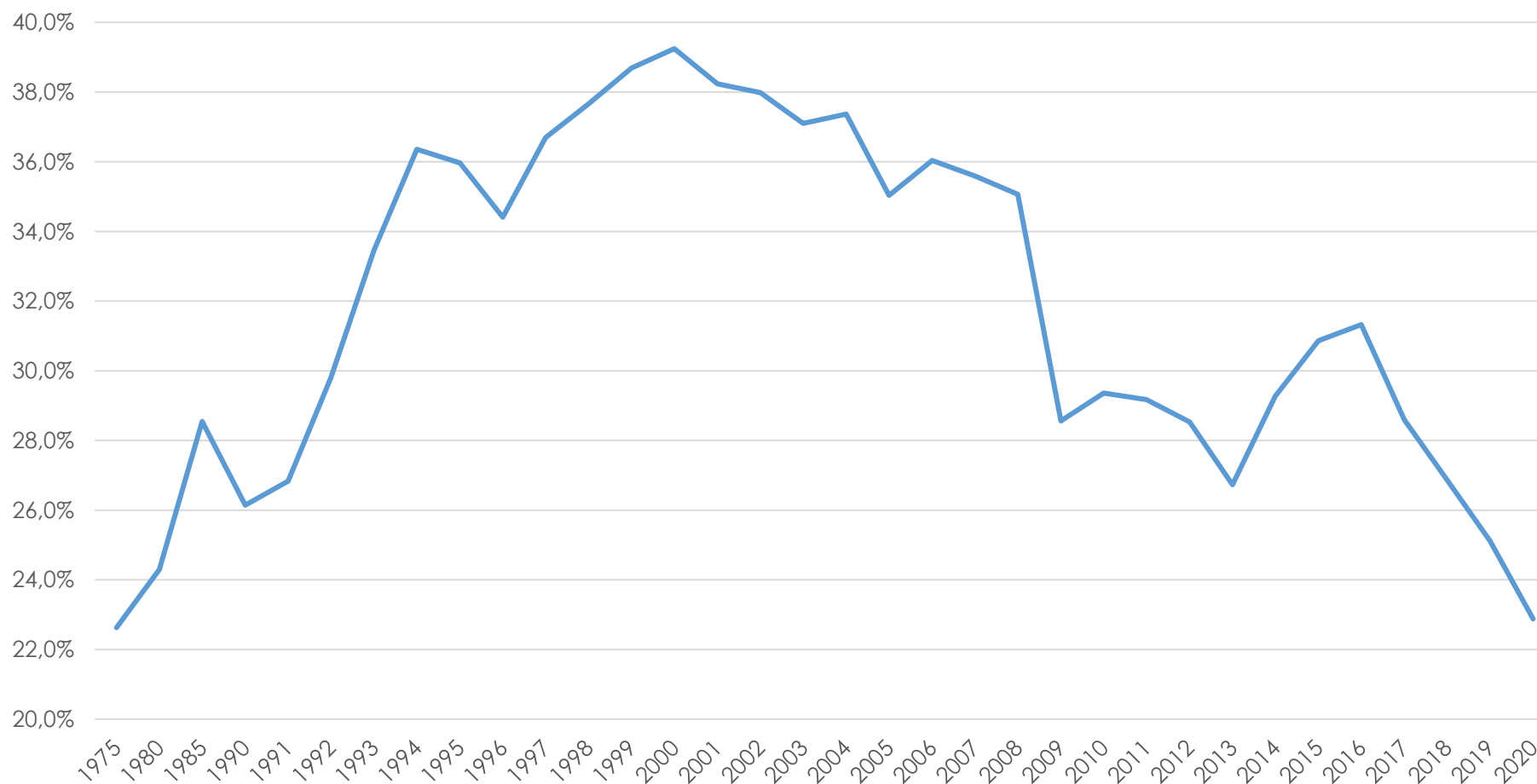
siderweb webinar 2021

## Export mondiale di semilavorati e prodotti siderurgici



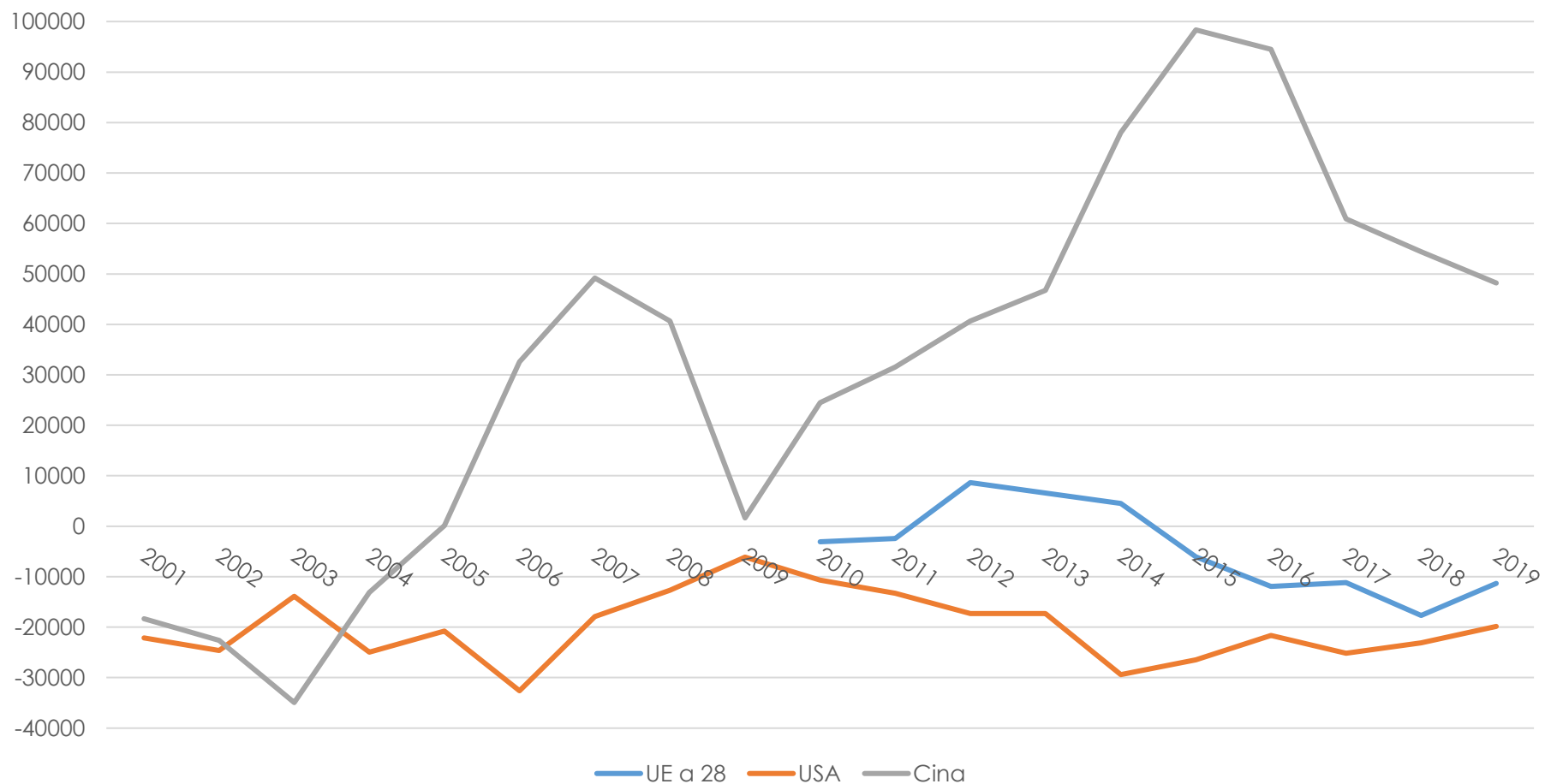
fonte: WSA; in milioni di tonnellate

## Quota di export sul totale della produzione



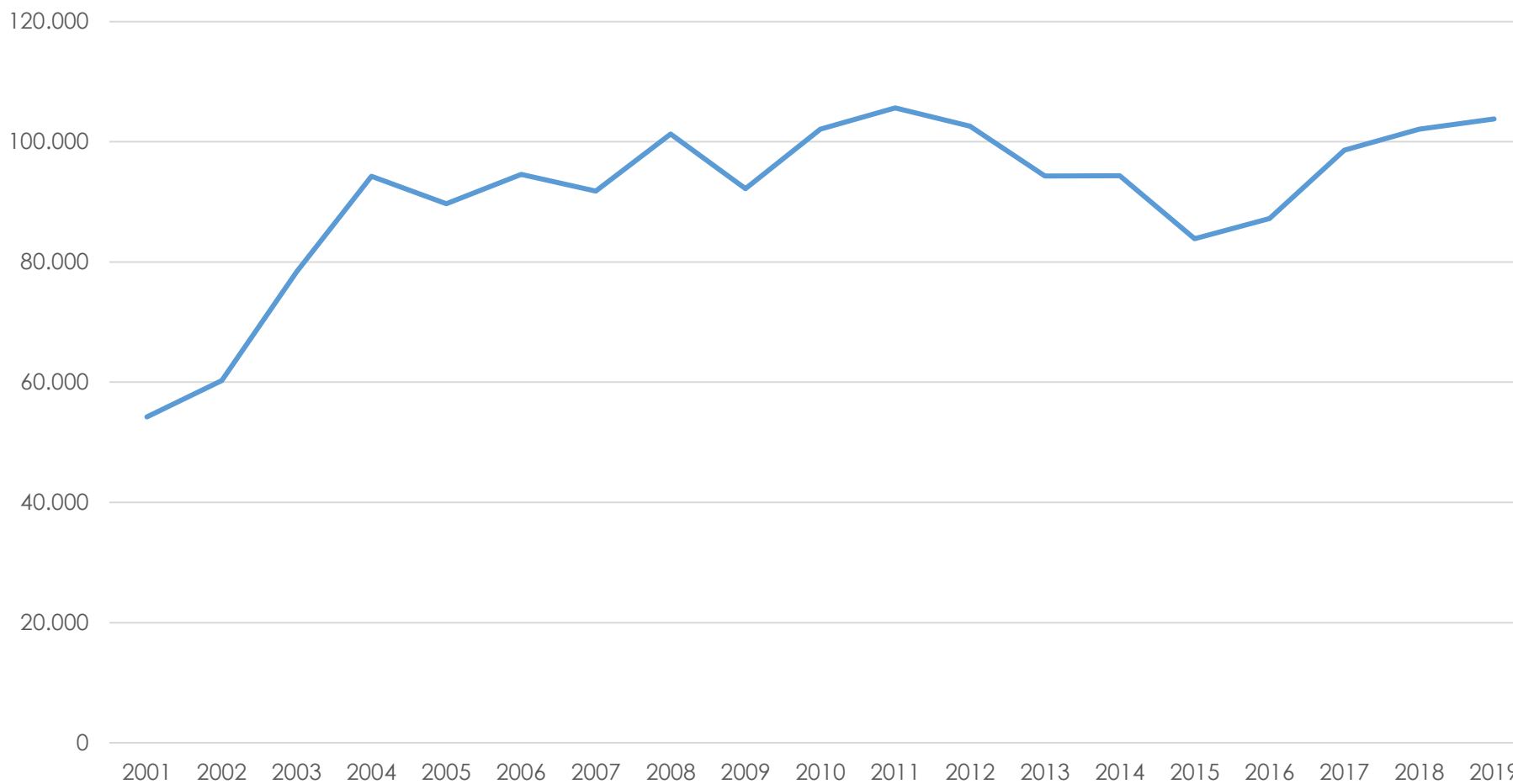
fonte: WSA

## Saldo commerciale di UE, USA e Cina



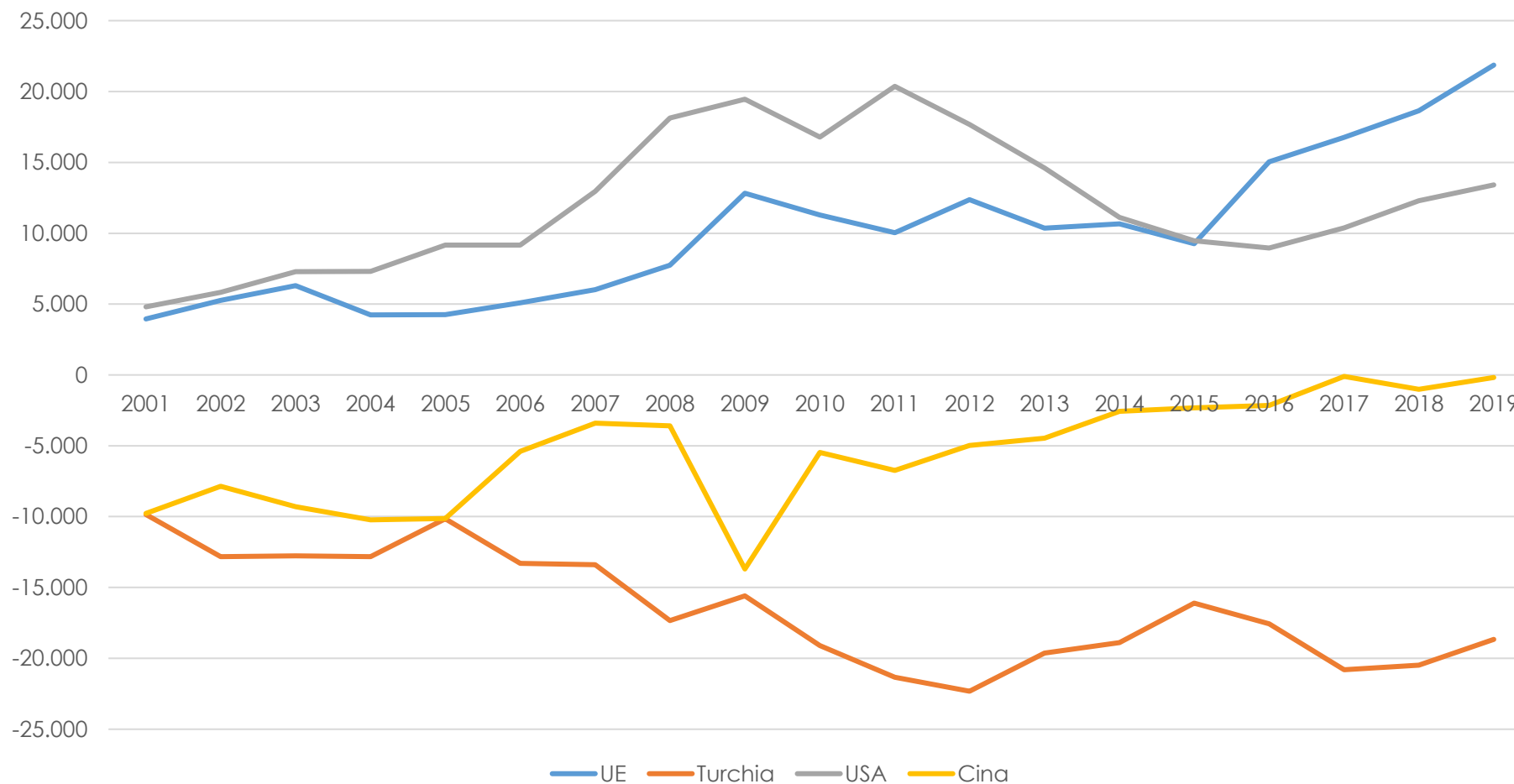
fonte: WSA; in milioni di tonnellate

## Export mondiale di rottame



fonte: WSA; in milioni di tonnellate

## Rottame: saldo commerciale delle principali aree globali



fonte: WSA; in milioni di tonnellate

## Commercio estero europeo di acciaio: Salvaguardia

- Prorogata tre anni 1° luglio 2021 – 30 giugno 2024;
- Relaxation annua 3%;
- No modifiche a prodotti;
- No modifiche a quote di dazio (25%);
- No modifiche aree di provenienza geografica;
- Revisione automatica al 1° luglio 2022;
- Revisione automatica in caso di modifiche normative o di accordi legati alla Section 232 Usa.



# Effetti della Salvaguardia sull'import europeo (2018-2020)

Imports of products under steel safeguard measures into the EU

Row Labels	Volume (kg)			Vol.change (%)	
	Jan-Dec 2018	Jan-Dec 2019	Jan-Dec 2020	Jan-Dec 2019	Jan-Dec 2020
01 - Non Alloy and Other Alloy Hot Rolled Sheets and Strips	8.103.439.211	5.166.470.895	5.920.470.799	-36,24%	14,59%
02 - Non Alloy and Other Alloy Cold Rolled Sheets	2.364.310.851	1.642.340.728	1.723.893.163	-30,54%	4,97%
03.A - Electrical Sheets (other than GOES)	10.118.504	2.712.356	460.944	-73,19%	-83,01%
03.B - Electrical Sheets (other than GOES)	434.192.425	214.194.586	238.744.602	-50,67%	11,46%
04.A - Metallic Coated Sheets	1.136.115.905	1.413.109.896	2.048.710.746	24,38%	44,98%
04.B - Metallic Coated Sheets	3.877.780.048	2.245.257.685	1.771.425.803	-42,10%	-21,10%
05 - Organic Coated Sheets	880.102.585	879.997.608	760.902.414	-0,01%	-13,53%
06 - Tin Mill Products	701.035.073	585.751.603	741.034.435	-16,44%	26,51%
07 - Non Alloy and Other Alloy Quarto Plates	2.352.626.886	1.570.621.522	1.918.182.640	-33,24%	22,13%
08 - Stainless Hot Rolled Sheets and Strips	437.422.909	606.462.117	136.192.565	38,64%	-77,54%
09 - Stainless Cold Rolled Sheets and Strips	909.327.068	1.204.950.799	669.447.529	32,51%	-44,44%
10 - Stainless Hot Rolled Quarto Plates	25.883.243	44.244.952	18.760.778	70,94%	-57,60%
12 - Non Alloy and Other Alloy Merchant Bars and Light Sections	1.909.204.667	1.240.767.404	1.302.058.087	-35,01%	4,94%
13 - Rebars	1.854.516.926	1.224.811.422	879.615.239	-33,96%	-28,18%
14 - Stainless Bars and Light Sections	199.533.551	342.534.415	138.808.825	71,67%	-59,48%
15 - Stainless Wire Rod	74.643.218	95.145.611	52.422.689	27,47%	-44,90%
16 - Non Alloy and Other Alloy Wire Rod	2.635.892.531	1.496.797.010	1.695.962.119	-43,21%	13,31%
17 - Angles, Shapes and Sections of Iron or Non Alloy Steel	409.305.824	238.429.668	147.795.230	-41,75%	-38,01%
18 - Sheet Piling	64.053.023	48.849.024	30.720.812	-23,74%	-37,11%
19 - Railway Material	27.994.931	26.000.327	18.142.050	-7,12%	-30,22%
20 - Gas Pipes	472.228.069	339.538.751	357.158.574	-28,10%	5,19%
21 - Hollow Sections	987.536.043	726.145.279	722.776.228	-26,47%	-0,46%
22 - Seamless Stainless Tubes and Pipes	50.069.059	196.247.302	44.862.951	291,95%	-77,14%
24 - Other Seamless Tubes	483.738.430	549.708.468	346.454.166	13,64%	-36,97%
25.A - Large Welded Tubes	51.876.258	296.478.176	174.057.508	471,51%	-41,29%
25.B - Large Welded Tubes	171.327.071	202.107.473	138.632.180	17,97%	-31,41%
26 - Other Welded Pipes	597.272.245	614.663.858	427.784.162	2,91%	-30,40%
27 - Non-alloy and Other Alloy Cold Finished Bars	487.748.258	398.131.205	314.605.976	-18,37%	-20,98%
28 - Non Alloy Wire	829.300.796	681.299.778	603.958.879	-17,85%	-11,35%
<b>Grand Total</b>	<b>32.538.595.608</b>	<b>24.293.769.917</b>	<b>23.344.042.090</b>	<b>-25,34%</b>	<b>-3,91%</b>

fonte: Commissione europea

# Effetti della Salvaguardia sull'import europeo (2019-2021)

## Imports of products under steel safeguard measures into the EU

Row Labels	Volume (kg)			Vol.Change (%)	
	Jan-May 2019	Jan-May 2020	Jan-May 2021	Jan-May 2020	Jan-May 2021
01 - Non Alloy and Other Alloy Hot Rolled Sheets and Strips	3 640 556 281	2 537 352 208	3 696 457 938	-30,30%	45,68%
02 - Non Alloy and Other Alloy Cold Rolled Sheets	978 505 184	709 052 629	948 716 753	-27,54%	33,80%
03.A - Electrical Sheets (other than GOES)	1 573 339	81 093	292 177	-94,85%	260,30%
03.B - Electrical Sheets (other than GOES)	134 988 603	99 288 224	101 295 796	-26,45%	2,02%
04.A - Metallic Coated Sheets	724 992 071	728 833 881	1 219 486 140	0,53%	67,32%
04.B - Metallic Coated Sheets	1 015 659 877	706 101 087	961 596 988	-30,48%	36,18%
05 - Organic Coated Sheets	374 296 742	300 970 802	406 009 412	-19,59%	34,90%
06 - Tin Mill Products	288 169 944	343 060 594	265 112 202	19,05%	-22,72%
07 - Non Alloy and Other Alloy Quarto Plates	823 790 553	857 069 578	881 541 633	4,04%	2,86%
08 - Stainless Hot Rolled Sheets and Strips	151 651 711	74 926 271	60 765 984	-50,59%	-18,90%
09 - Stainless Cold Rolled Sheets and Strips	303 172 007	314 633 173	327 399 975	3,78%	4,06%
10 - Stainless Hot Rolled Quarto Plates	11 600 583	10 371 001	5 499 934	-10,60%	-46,97%
12 - Non Alloy and Other Alloy Merchant Bars and Light Sections	634 470 522	583 551 951	733 738 310	-8,03%	25,74%
13 - Rebars	479 171 909	269 517 696	434 085 978	-43,75%	61,06%
14 - Stainless Bars and Light Sections	70 349 060	54 166 459	82 396 870	-23,00%	52,12%
15 - Stainless Wire Rod	23 300 942	18 954 993	27 977 346	-18,65%	47,60%
16 - Non Alloy and Other Alloy Wire Rod	776 229 315	750 729 141	1 219 801 760	-3,29%	62,48%
17 - Angles, Shapes and Sections of Iron or Non Alloy Steel	147 723 085	44 337 989	87 526 484	-69,99%	97,41%
18 - Sheet Piling	17 817 602	3 779 944	13 275 428	-78,79%	251,21%
19 - Railway Material	7 891 881	7 567 955	12 444 884	-4,10%	64,44%
20 - Gas Pipes	131 373 517	131 586 177	177 498 409	0,16%	34,89%
21 - Hollow Sections	253 915 415	239 801 772	458 746 101	-5,56%	91,30%
22 - Seamless Stainless Tubes and Pipes	22 245 606	17 351 235	19 100 703	-22,00%	10,08%
24 - Other Seamless Tubes	169 340 372	131 507 365	139 563 418	-22,34%	6,13%
25.A - Large Welded Tubes	35 721 098	96 745 180	194 877 916	170,83%	101,43%
25.B - Large Welded Tubes	87 650 002	38 763 522	40 070 120	-55,77%	3,37%
26 - Other Welded Pipes	175 645 867	140 675 704	208 324 357	-19,91%	48,09%
27 - Non-alloy and Other Alloy Cold Finished Bars	182 728 860	137 224 739	244 841 748	-24,90%	78,42%
28 - Non Alloy Wire	311 233 694	219 987 121	306 484 302	-29,32%	39,32%
<b>Grand Total</b>	<b>11 975 765 638</b>	<b>9 567 989 484</b>	<b>13 274 929 067</b>	<b>-20,11%</b>	<b>38,74%</b>

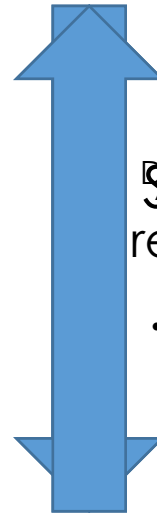
fonte: Commissione europea

## Commercio estero europeo di acciaio: CBAM

- Obiettivo: disincentivare il «carbon leakage», difendendo la produzione Ue;
- 2023 graduale attuazione (sistema semplificato), 2026 piena attuazione;
- Prodotti interessati: cemento, elettricità, fertilizzanti, alluminio e acciaio;
  - Siderurgia: graniglie e polveri di ghisa, ferro o acciaio, lingotti, semilavorati in acciaio al carbonio, lunghi e piani in acciaio al carbonio;
    - Esclusi: inox, speciali, rotaie, palancole, tubi.
- Applicazione: Paesi extra Ue (eccezioni: Islanda, Liechtenstein, Norvegia e Svizzera);

## Meccanismo CBAM

Importatore



Autorità CBAM

31 ottobre 2025  
Dichiarazione CBAM (entro il 31/10/2025)  
Emissioni incorporate  
restituzione dei certificati  
autenticazione  
indicali nella  
• all'importazione  
dichiarazione  
certificati CBAM  
dichiarazione

## Commercio estero europeo di acciaio: impatto del CBAM in UE

Volumi delle merci che saranno sottoposti al CBAM: Unione europea			
	2018	2019	2020
Graniglie e polveri	187.893	205.322	129.762
Lingotti	188.718	161.480	90.952
Semilavorati	9.328.843	9.118.191	7.014.042
Piani a caldo larghezza >600 mm	10.532.080	9.438.224	8.088.668
Piani a freddo larghezza >600 mm	2.403.572	2.266.693	1.857.813
Piani rivestiti larghezza >600 mm	6.395.165	5.718.807	5.176.792
Piani non rivestiti larghezza <600 mm	160.346	141.542	126.543
Piani rivestiti larghezza <600 mm	145.272	137.524	121.555
Vergella o bordone	2.975.688	2.284.750	2.164.888
Barre a caldo	2.743.376	2.233.915	1.580.403
Altre barre	289.959	211.777	172.228
Profilati	739.382	729.376	575.837
Fili	809.817	752.835	609.977
<b>Totale</b>	<b>36.900.110</b>	<b>33.400.435</b>	<b>27.709.459</b>

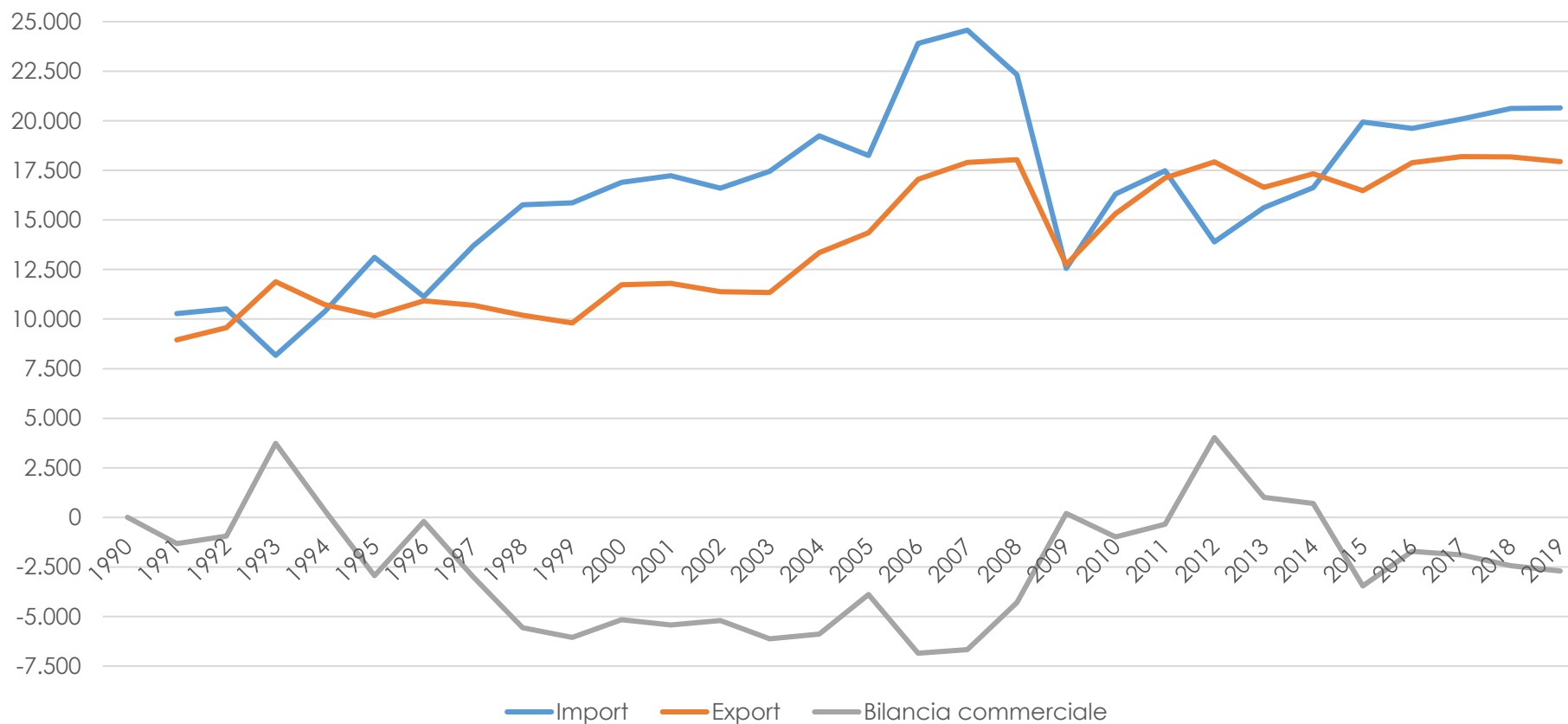
fonte: elaborazione siderweb su dati Eurostat; dati in tonnellate

## Questioni aperte

- UE: in vista limitazione export di rottame?
- UE: overcapacity reale o solo sulla carta?
- USA: riapertura al commercio globale?
- Cina e Russia: verso l'autarchia?

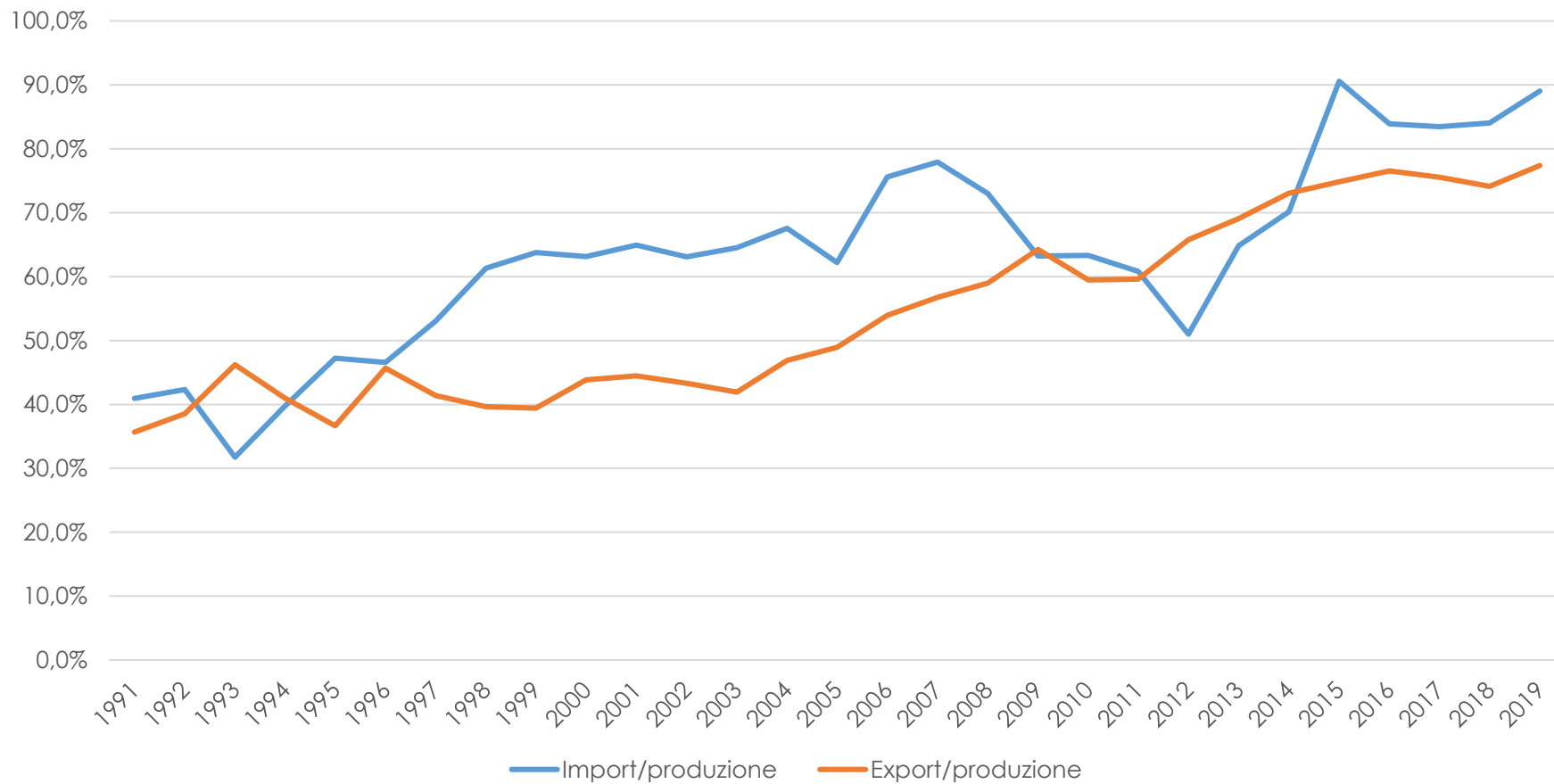


## Italia & commercio estero di acciaio (1)



fonte: elaborazione siderweb su dati Eurostat, Federacciai e WSA; dati in migliaia di tonnellate

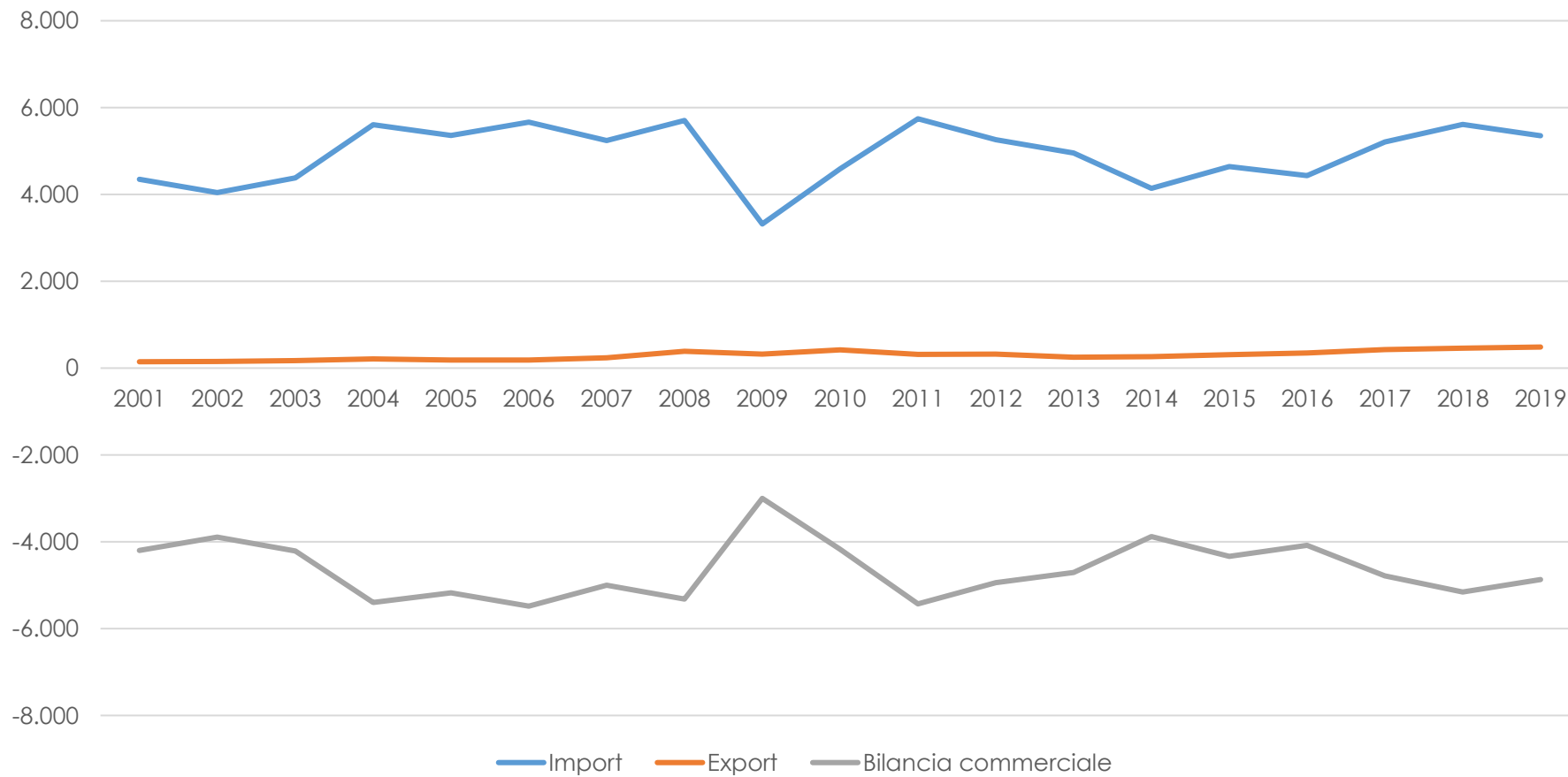
## Italia & commercio estero di acciaio (2)



fonte: elaborazione siderweb su dati Eurostat, Federacciai e WSA



# Italia & commercio estero di rottame



fonte: elaborazione siderweb su dati Eurostat, Federacciai e WSA

## Commercio estero europeo di acciaio: impatto del CBAM in Italia

Volumi delle merci che saranno sottoposti al CBAM: Italia			
	2018	2019	2020
Graniglie e polveri	16.359	15.646	13.888
Lingotti	607	73	58
Semilavorati	3.611.280	4.307.514	2.983.636
Piani a caldo larghezza >600 mm	3.299.974	3.300.033	2.564.253
Piani a freddo larghezza >600 mm	485.960	482.949	386.755
Piani rivestiti larghezza >600 mm	1.257.716	1.126.390	868.089
Piani non rivestiti larghezza <600 mm	19.819	15.525	13.735
Piani rivestiti larghezza <600 mm	9.659	10.047	8.482
Vergella o bordione	358.741	192.208	186.547
Barre a caldo	138.641	92.023	79.630
Altre barre	25.243	19.089	16.217
Profilati	34.562	38.058	34.464
Fili	36.396	34.125	26.000
<b>Totale</b>	<b>9.294.956</b>	<b>9.633.680</b>	<b>7.181.752</b>

fonte: elaborazione siderweb su dati Eurostat; dati in tonnellate